
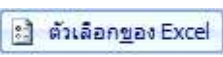

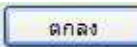
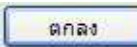
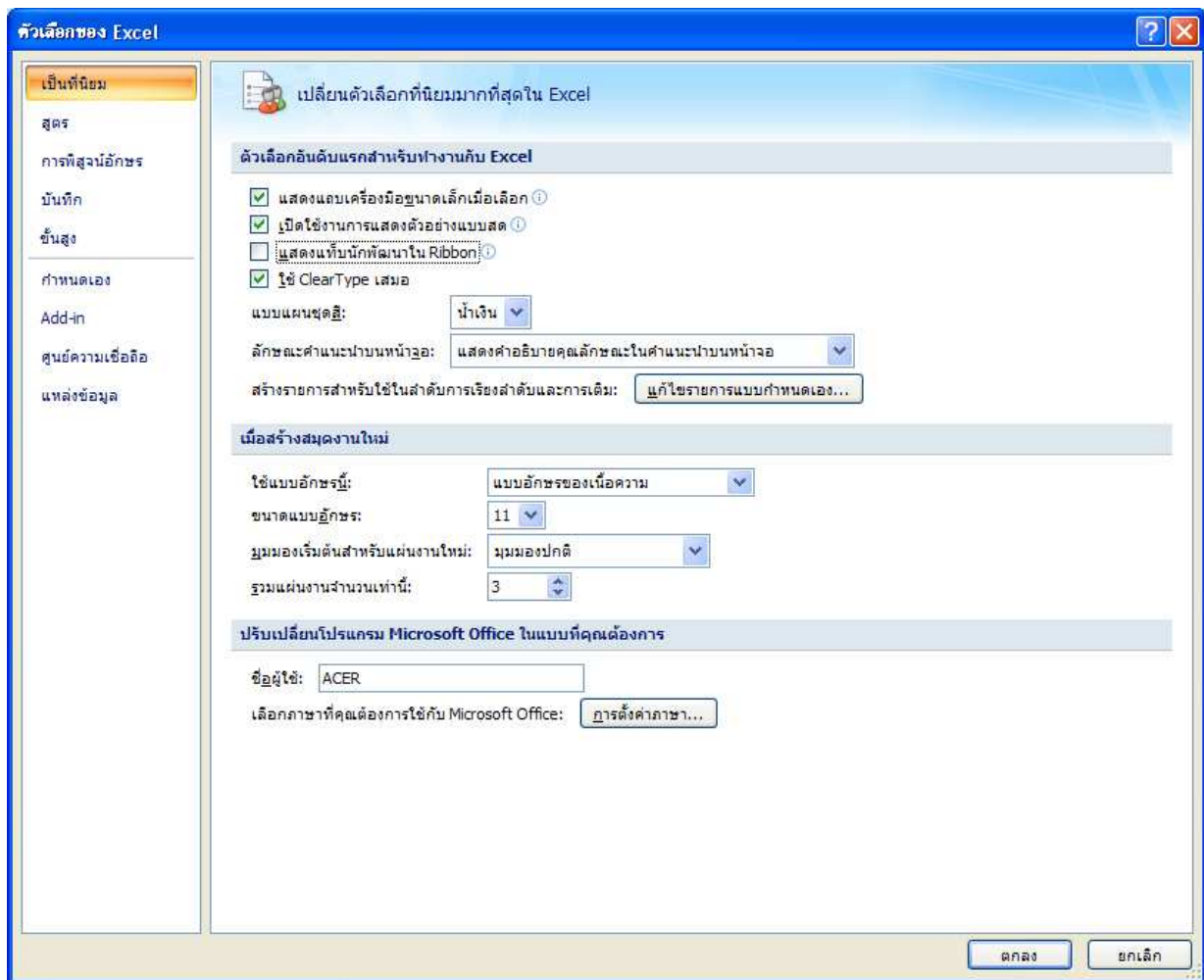




การกำหนดเมนูนักพัฒนา

ในการสร้างเกมเพื่อส่งเสริมการเรียนรู้ จำเป็นต้องเพิ่มเมนูนักพัฒนา (Developer) เพื่อให้สามารถใช้เครื่องมือ ในการพัฒนางานในรูปแบบที่แตกต่างจากการใช้งาน Microsoft Excel แบบเดิม ซึ่งเป็นการพัฒนา ศักยภาพของตารางทำงานให้เพิ่มขึ้น โดยมีขั้นตอนดังนี้

1. คลิก  Office เลือก  ตัวเลือกของ Excel
2. คลิก  เป็นที่นิยม เลือก  แสดงแท็บนักพัฒนาใน Ribbon  คลิก  ตกลง



3. จะปรากฏเมนู นักพัฒนา เพิ่มขึ้นบริเวณแถบเครื่องมือ ดังรูป

