

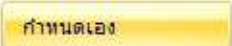
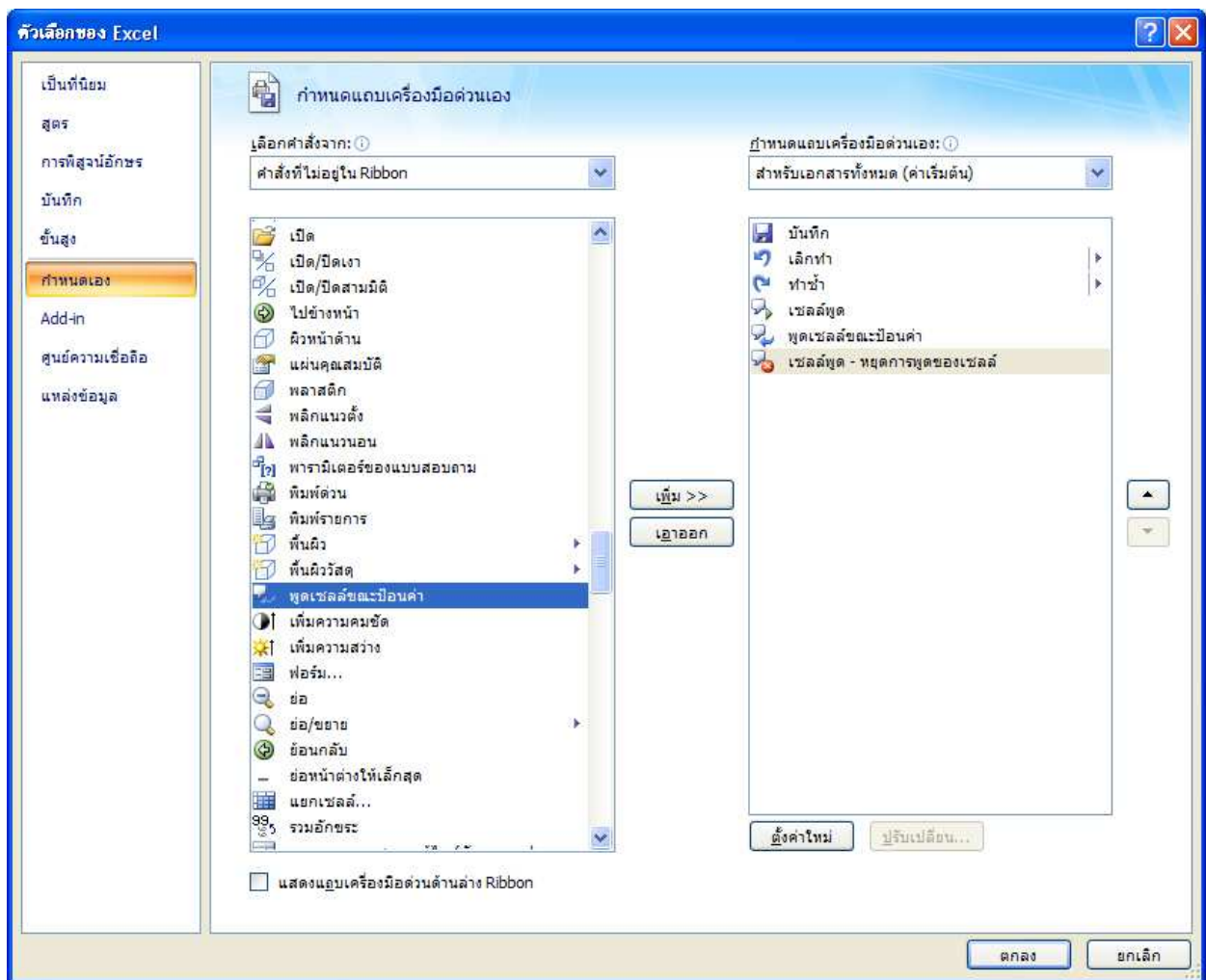





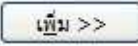
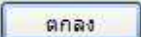


## การกำหนดเสียงในตารางทำงาน

หลายคนอาจจะไม่เคยทราบมาก่อนว่า โปรแกรม Microsoft Excel สามารถกำหนดเสียงพูดโดยที่ไม่ต้องบันทึกเสียงเพิ่มเติม เพียงกำหนด Add-ins ที่มีมาใน Microsoft Office โดยมีขั้นตอนในการติดตั้งดังนี้

1. คลิก  Office เลือก  ตัวเลือกของ Excel
2. คลิก  กำหนดเอง เลือกคำสั่งที่ไม่อยู่ใน Ribbon



3. เลือก  เซลล์พูด  พูดเซลล์ขณะป้อนค่า  เซลล์พูด - หยุดการพูดของเซลล์ และคลิก  ที่ละรายการ
4. เมื่อครบทุกรายการ คลิก  ตกลง

**Note :** การกำหนดเสียงจะมีผลเฉพาะ เครื่องที่ติดตั้ง Add-ins ของเสียงเพิ่มเท่านั้น